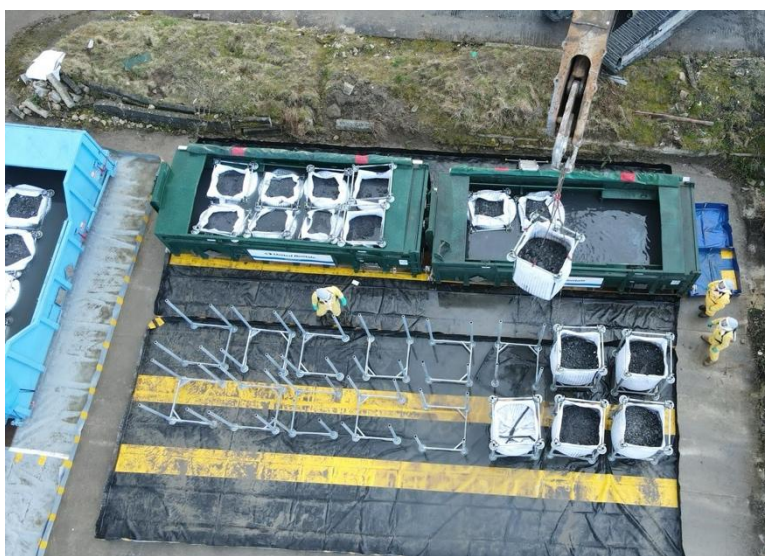


Séché Environnement chargé de l'évacuation et du traitement des résidus de l'incendie du site de l'entrepôt Bolloré Logistics à Grand-Couronne (Seine-Maritime)

Séché Urgences Interventions (SUI), filiale de Séché Environnement spécialisée dans les interventions d'urgence, est mobilisée dans la gestion des résidus issus de l'incendie du site de Bolloré Logistics à Grand-Couronne, en Seine-Maritime. L'incendie, survenu en janvier 2023, avait détruit une partie de l'entrepôt où 12 000 batteries au lithium étaient stockées. Du 3 au 12 mars, SUI a procédé à l'installation du chantier, sur une surface de 6000m². Il se poursuivra sur une période de 7 à 9 semaines selon les contraintes techniques rencontrées lors du traitement des déchets.

Séché Urgences Interventions a déployé une équipe de 12 personnes hautement qualifiées afin de mettre en sécurité les résidus de l'incendie et dispose des moyens garantissant la sécurité des opérations du chantier. L'ensemble des déchets sera pris en charge et envoyé vers des centres de traitement de Tredi, filiale de Séché Environnement. Les déchets seront soumis à un traitement thermique et valorisés énergétiquement.

Ainsi, Séché Urgences Interventions met en œuvre son savoir-faire et ses capacités logistiques pour garantir une gestion optimale et sécurisée des déchets dans le cadre de cette intervention, contribuant à



à la fois à la dépollution du site et à la protection de l'environnement. Cette action s'inscrit dans le cadre de la réponse globale de l'entreprise face aux situations de crises industrielles, notamment les risques liés aux matériaux dangereux comme les batteries au lithium.

A propos de Séché Environnement

Séché Environnement est un acteur de référence de la gestion des déchets, y compris les plus complexes et dangereux, et des services à l'environnement, notamment en cas d'urgence environnementale. Grâce à son expertise en matière de création de boucles d'économie circulaire, de décarbonation et de maîtrise de la dangerosité, et à ses technologies de pointe développées par sa R&D, Séché Environnement contribue depuis près de 40 ans à la transition écologique des industries et des territoires ainsi qu'à la protection du vivant. Groupe industriel familial français, Séché Environnement accompagne ses clients avec ses filiales implantées dans 9 pays stratégiques et plus de 120 implantations dans le Monde, dont une cinquantaine de sites industriels en France. Fort de ses quelque 7300 salariés dont environ 3000 en France, Séché Environnement a réalisé 1110,4 M€ de chiffre d'affaires en 2024, dont environ 32% à l'international.

Séché Environnement est coté sur l'Eurolist d'Euronext (compartiment B) depuis le 27 novembre 1997. Le titre appartient aux indices CAC Mid&Small, EnterNext Tech 40 et EnterNext PEA-PME 150. ISIN : FR 0000039139 – Bloomberg : SCHK.FP – Reuters : CCHE.PA



CONTACTS **SÉCHÉ ENVIRONNEMENT**

Contacts Presse

Anna JAEGY

Directrice de la communication

a.jaegy@groupe-seche.com

+33 (0)1 53 21 53 53

Agence Rumeur Publique

seche@rumeurpublique.fr

Manuella ANDRIANJAFIMIHANTA – 06 22 08 64 51

Alix LAGERSIE – 07 77 14 61 85