



European Rising **Tech**
LABEL

ODDO BHF DIGITAL FORUM 2021

PERFORMANCES ESG

Lyon, 7-13 janvier 2021



Profil de Séché Environnement

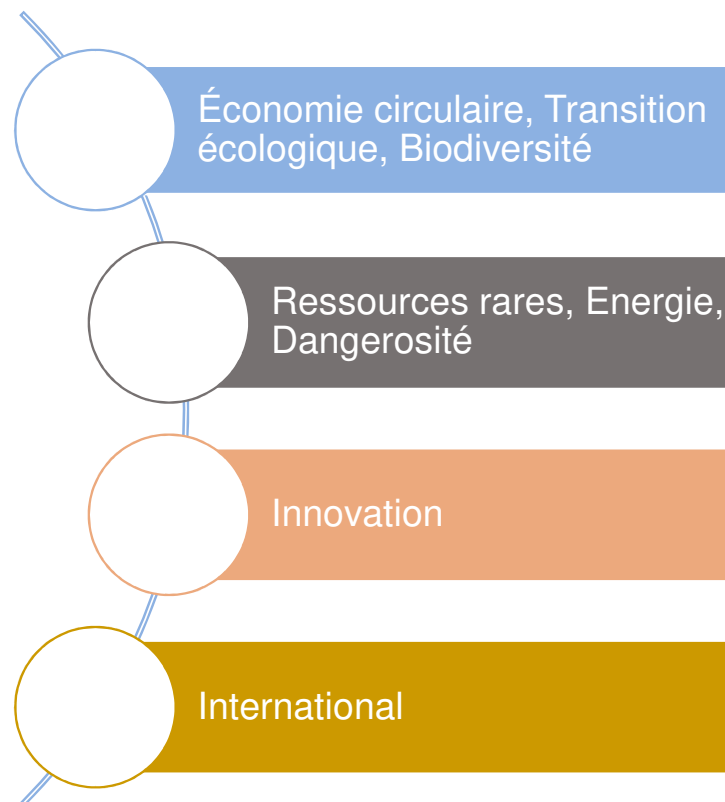
Un acteur innovant de l'Économie circulaire

■ Notre métier :

- Bâtir des **réponses aux enjeux de l'Économie circulaire** et de la Transition Énergétique, respectueuses de la Biodiversité

■ Notre positionnement :

- « **Pure player** » de la **valorisation des déchets** et de la **maîtrise du risque environnemental**
- **Opérateur intégré** de la chaîne de valeurs pour la gestion de tous types de déchets, de leur caractérisation à leur valorisation et à la mise en sécurité des déchets ultimes
- Développement à long terme fondé sur l'**innovation technologique**
- Stratégie de **croissance externe**, en particulier à l'International



Profil de Séché Environnement

Des métiers à fort contenu technologique

■ Nos atouts :

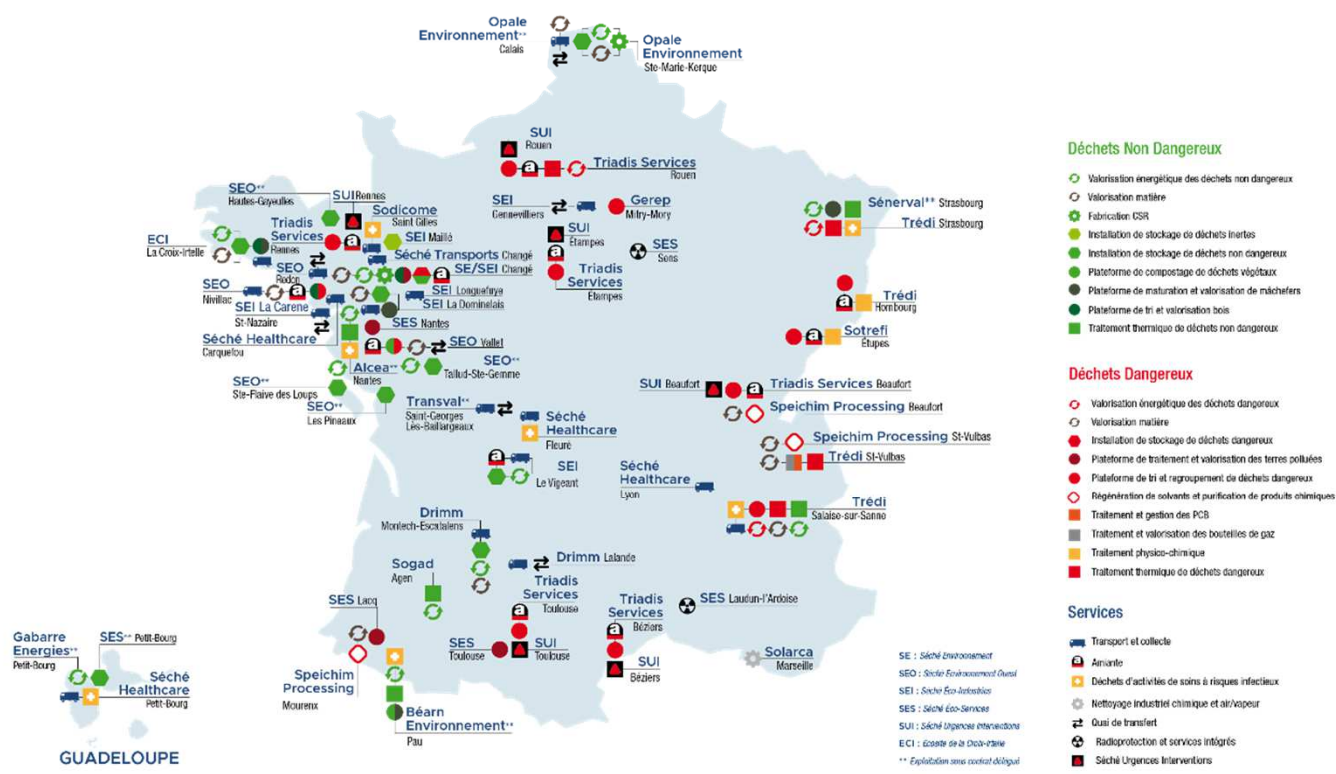
- Positionnement sur des **marchés réglementés** à forte valeur ajoutée et sur des métiers à **barrières à l'entrée**
- **Spécialisation** sur les **marchés industriels** (80% du CA) et sur les **déchets dangereux** (66% du CA)
- Acteur référent de **l'écologie industrielle et territoriale**, avec des réalisations uniques en matière d'économie circulaire
- Société familiale avec une **vision stratégique de long terme** et des circuits de décision courts



Purification chimique – Speichim Processing

Un acteur engagé auprès des territoires

Une offre de proximité

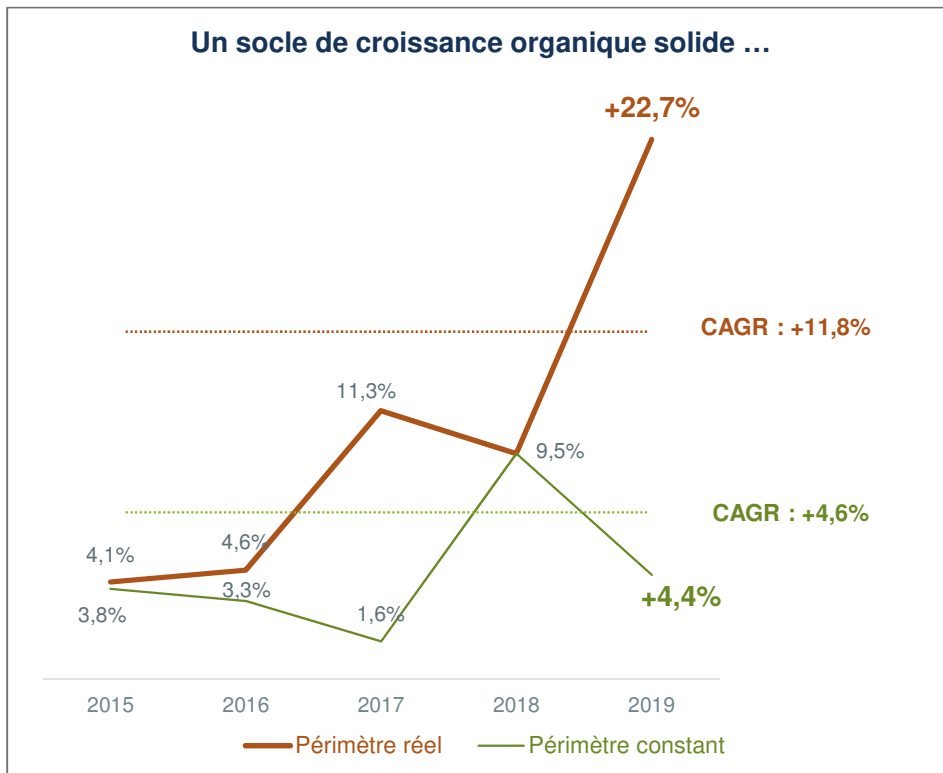


Un développement international rapide

Une capacité d'intervention à l'échelle mondiale



Une dynamique de croissance pérenne Des marchés à forte visibilité



- ... porté par la **bonne orientation des marchés de traitement et de valorisation** (66% CA contributif 2019)
 - En France et en Europe : marchés industriels soutenus par la mise en œuvre de **l'économie circulaire**
 - A l'International (hors Europe) : **obligations réglementaires** locales croissantes et nouveaux besoins des industriels
- ... et par le **potentiel des Services** avec une offre élargie et internationalisée (34% CA contributif 2019)
 - Positionnement sur les **services à valeur ajoutée** :
 - Protection de l'Environnement : Dépollutions techniques, Urgence environnementale,
 - Services Industriels : Nettoyage chimique, Externalisation
 - Axe stratégique fort
 - **Intégration industrielle** en amont du cœur de métier
 - **Accompagnement des clientèles** : capacité de réponse adaptée à l'International (Europe/AmLat/Afrique)

Une démarche de croissance rentable

La performance économique et financière

Au 31 décembre En M€	2018	En % CA contributif	2019	En % CA contributif		Variation brute
Chiffre d'affaires contributif	560,5	100%	687,8	100%		+23%
Excédent Brut d'Exploitation	108,7	19,4%	135,4	19,7%		+25%
Résultat Opérationnel Courant	44,2	7,9%	47,8	7,0%		+8%
Résultat Opérationnel	38,0	6,8%	46,8	6,8%		+23%
Résultat Financier	(13,4)	-	(17,5)	-		
Résultat Net	16,2	2,9%	18,9	2,8%		+17%
Résultat net part du Groupe	15,6	2,8%	17,8	2,6%		+14%
Cash flow opérationnel récurrent	92,7	16,5%	121,4	17,7%		+31%
Capex industriels décaissés nets (hors IFRIC)	46,9	8,4%	69,1	10,1%		+47%
Endettement net (définition bancaire)	317,4	-	399,4	-		+26%

Résilience du modèle face à la crise sanitaire Perspectives confirmées

Performance économique et financière sur 6 mois

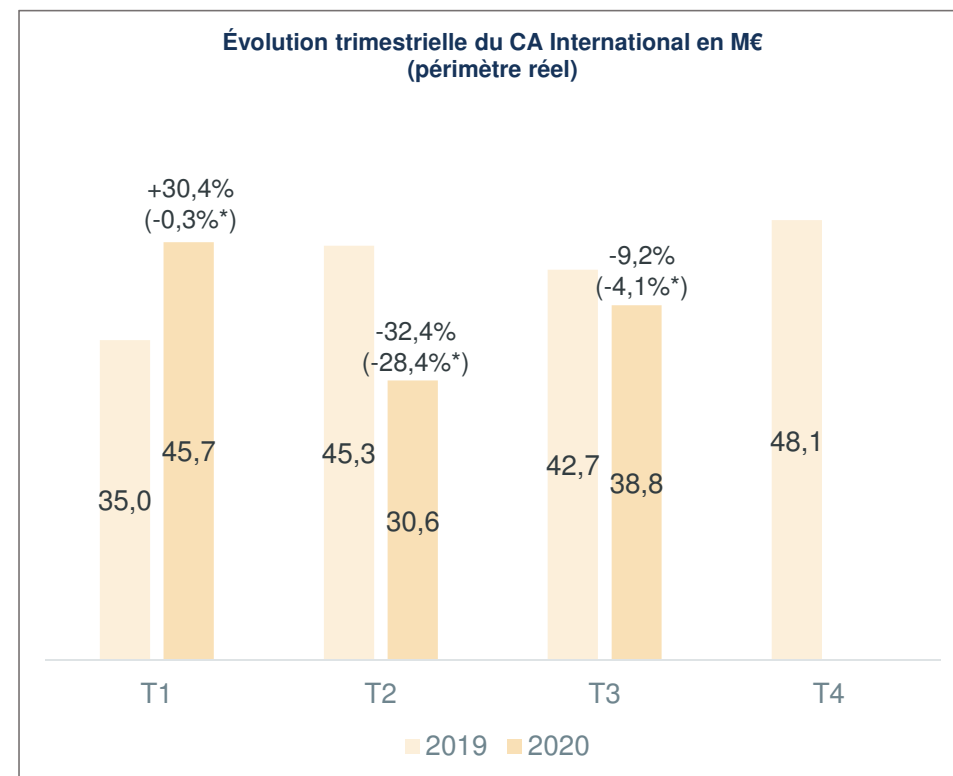
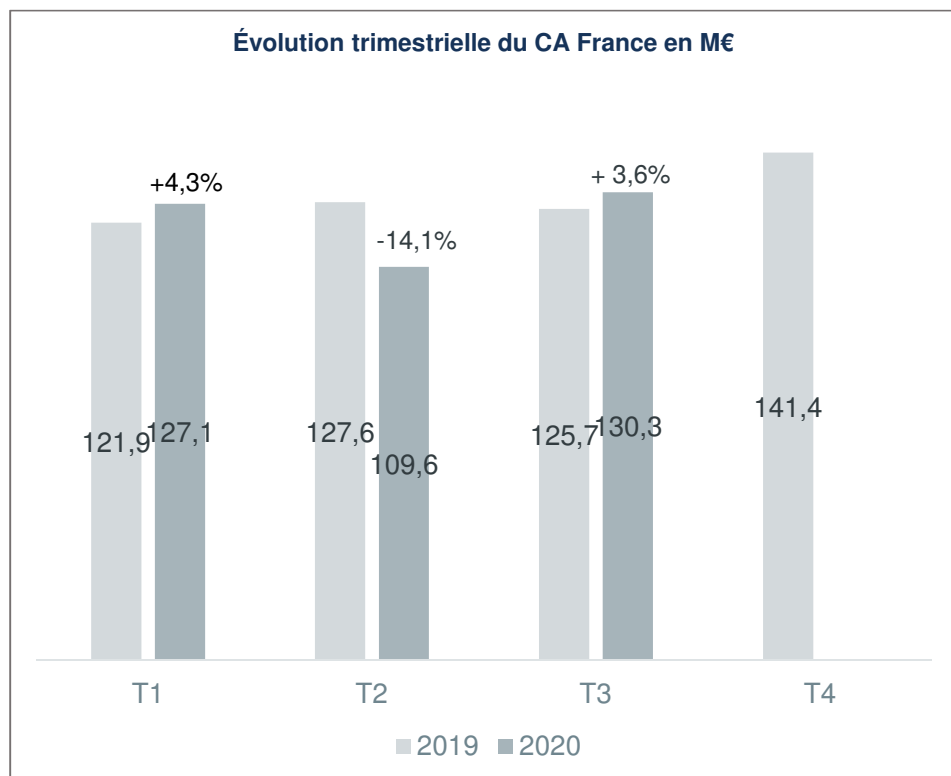
Solidité des principaux indicateurs

Au 30 juin En M€	2019	En % CA contributif	2020	En % CA contributif	Variation brute
Chiffre d'affaires contributif	329,8		313,0		-5%
Excédent Brut d'Exploitation	63,6	19,3%	53,8	17,2%	-15%
Résultat Opérationnel Courant	22,1	6,7%	13,0	4,1%	-41%
Résultat Opérationnel	21,6	6,6%	11,9	3,8%	-45%
Résultat Financier	(8,4)	-	(10,4)	-	-
Résultat Net	8,1	2,5%	(0,9)	(0,0)%	ns
Résultat net part du Groupe	7,6	2,3%	(0,9)	(0,0)%	ns
Cash flow opérationnel récurrent	52,9	16,0%	41,7	13,3%	-21%
Capex industriels décaissés nets (hors IFRIC 12)	30,2	9,1%	35,4	11,3%	+16%
Cash flow libre	35,0	10,6%	39,4	12,6%	+13%
Endettement net (définition bancaire)	390,4	-	390,1	--	0%

Reprise confirmée sur toutes les géographies

Retour confirmé de la croissance en France

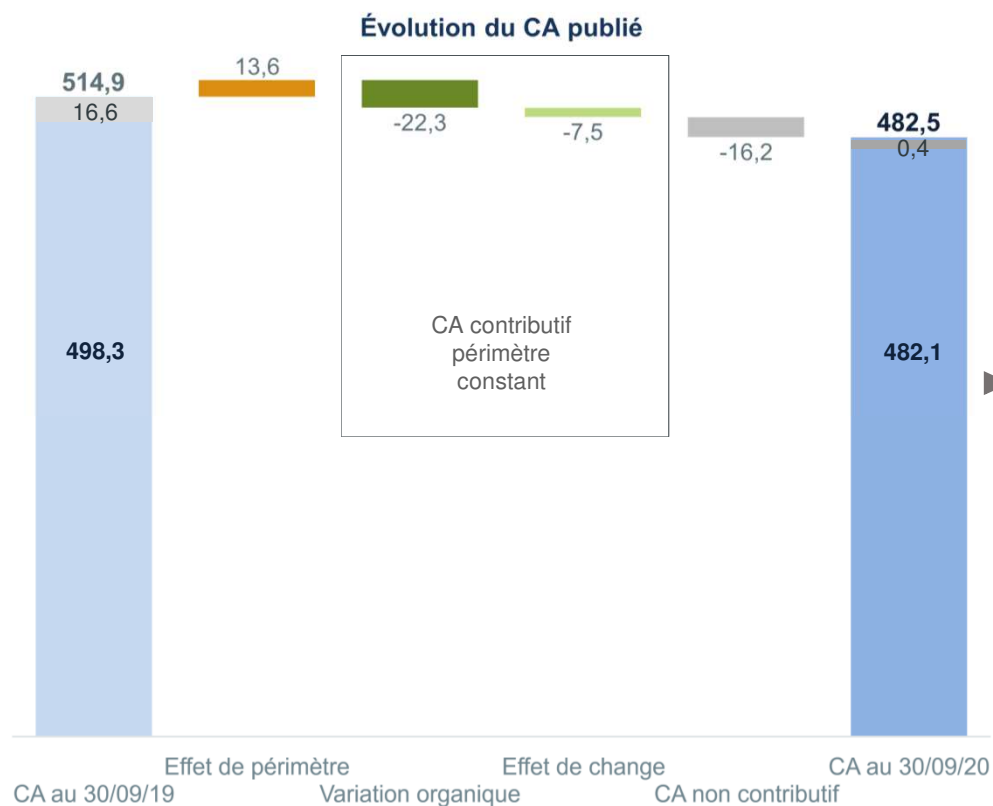
Forte amélioration à l'International



* À périmètre et change constants

Tendances positives confortées au T3

Chiffre d'affaires 9M en évolution favorable



Données publiées en M€

■ CA non contributif : 0,4 M€ vs. 16,6 M€

- Conditions d'exploitation normalisées de l'incinérateur de Strasbourg-Sénerval

■ **CA contributif : 482,1 M€** (vs. 498,3 M€ au 30.09.19)
soit -3,2% (données publiées)

- Effet de périmètre : +13,6 M€
(contribution de Mecomer au T1)
- Effet de change significatif : (7,5) M€ soit -1,5% CA
- **En organique*** : recul du CA contributif limité à -4,5%
 - Résilience des activités de traitement et de services
 - Situations encore contrastées entre les zones géographiques mais reprise dans toutes les zones au T3

* À périmètre et change constants

Perspectives 2020 confirmées

Effets de la crise sanitaire lissés en fin d'exercice

Retour à un niveau d'activité normalisé au S2 dans la plupart des géographies
Activité S2 attendue globalement comparable au S2 2019

CA contributif confirmé dans la fourchette 650-675 M€

Retour de la valorisation énergétique à une contribution normative au S2
Taux d'EBE 2020 compris entre 19% et 20% du CA contributif

Flexibilité préservée : levier financier stable à 3,3x
avec un objectif de retour à un levier de l'ordre de 3,0x dès 2021

Trajectoire économique et financière

Confiance dans la feuille de route 2022

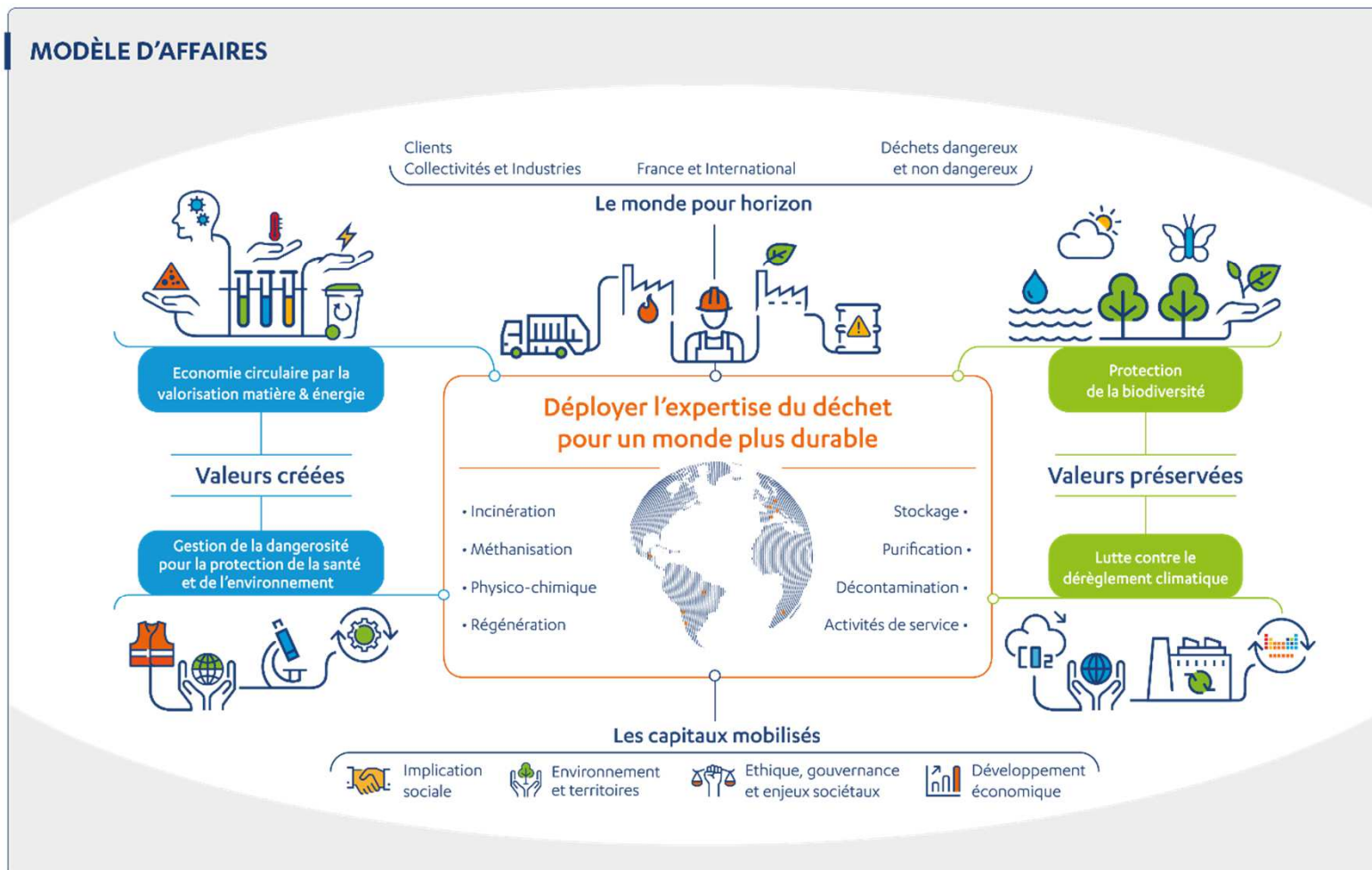


Déployer notre expertise responsable du déchet

-  AXE 2 : Déchets dangereux
-  AXE 2 : Marchés et clientèles
-  AXE 3 : International

Déployer notre expertise responsable

Notre Modèle d'affaires



Axe 1

Expertise Déchets Dangereux



Incineration
(Pérou)



Physico chimique
Hombourg (68)



Décontamination PCB
Saint Vulbas (01)



Régénération
(Espagne)



Traitement de gaz
Saint Vulbas (01)



Stockage
(Chili)



**Déchets hospitaliers
à risques infectieux**
(Pérou)



**Mise en place
de radio-protections**
(France)



**Chantier
de dépollution**
Charente-Maritime (17)

Axe 2

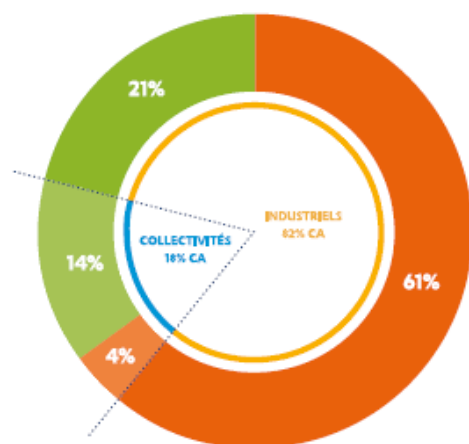
Marchés de Déchets Dangereux et Clientèles Industrielles

RÉPARTITION DU CA CONTRIBUTIF AU 31.12.19 PAR SECTEURS D'ACTIVITÉ

CA DÉCHETS NON DANGEREUX : 35%



CA DÉCHETS DANGEREUX : 65%



13 000
clients
en France

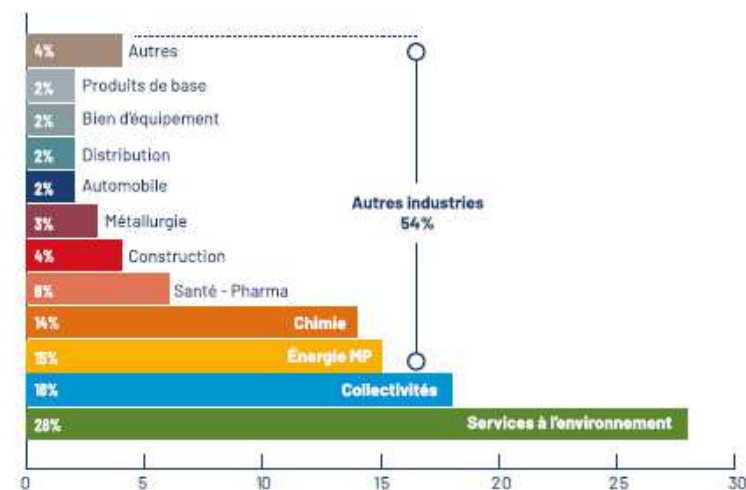


5 000
clients
à l'international



687,8 M€
de chiffre d'affaires
contributif

RÉPARTITION DU CA CONTRIBUTIF AU 31.12.19 PAR SECTEUR ÉCONOMIQUE DE CLIENTÈLE



Axe 3

Développement international

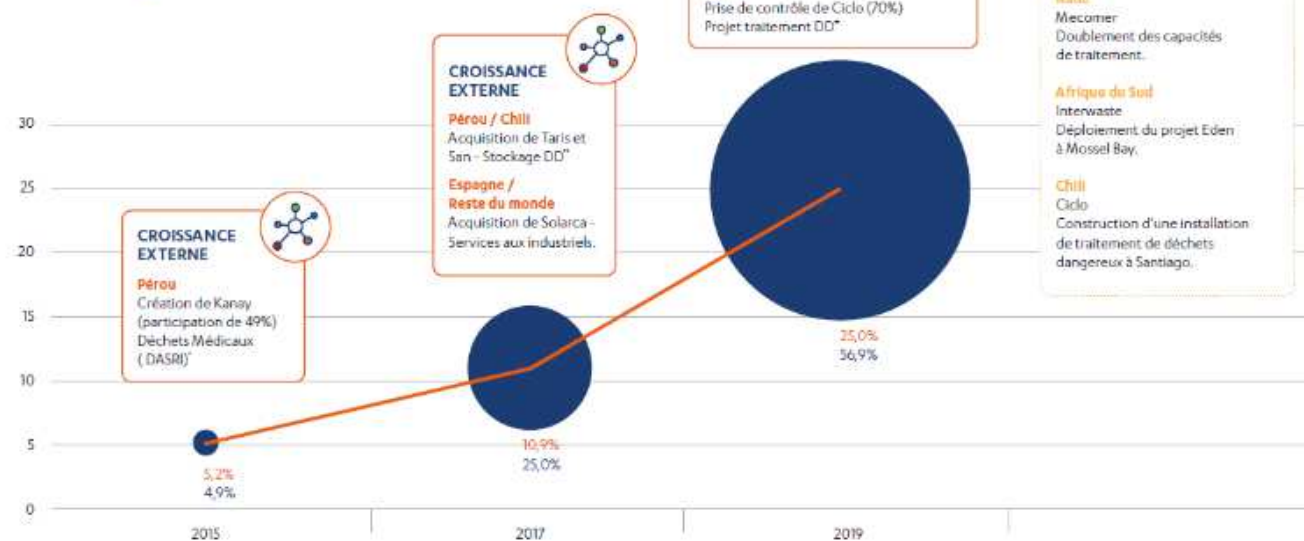
PANORAMA 2019

Une accélération de l'internationalisation

Part du CA et des effectifs à l'international

— CA

● Effectifs



PROJETS DE CROISSANCE ORGANIQUE

Italie
Mecomer
Doublement des capacités de traitement.

Afrique du Sud
Interwaste
Déploiement du projet Eden à Mossel Bay.

Chili
Ciclo
Construction d'une installation de traitement de déchets dangereux à Santiago.

Innovation et R&D

Différenciation par l'Expertise

Amélioration des procédés

Savoir-faire à fort contenu technologique

■ Valorisation Matières

Régénération du Brome



■ Valorisation énergétique



Valorisation du CSR

■ Gestion de la Dangerosité



Traitement des gaz industriels

Anticipation de l'avenir

Besoin des clients et réponses aux exigences réglementaires

■ Valorisation Matières



Valorisation de molécules d'intérêt



Plastiques bio-sourcés

■ Valorisation énergétique



Pyrogazéification
de déchets ultimes non organiques

■ Gestion de la Dangerosité



Valorisation des déchets
faiblement radioactifs



Maîtrise des pollutions au mercure

Contribuer à un monde plus durable



ENJEU 1 : Promouvoir l'économie circulaire



ENJEU 2 : Lutter contre le dérèglement climatique



ENJEU 3 : Préserver la biodiversité

Contribuer à un monde plus durable

Les Objectifs du Développement Durable (ODD)

NOUS SOUTENONS
LE PACTE MONDIAL

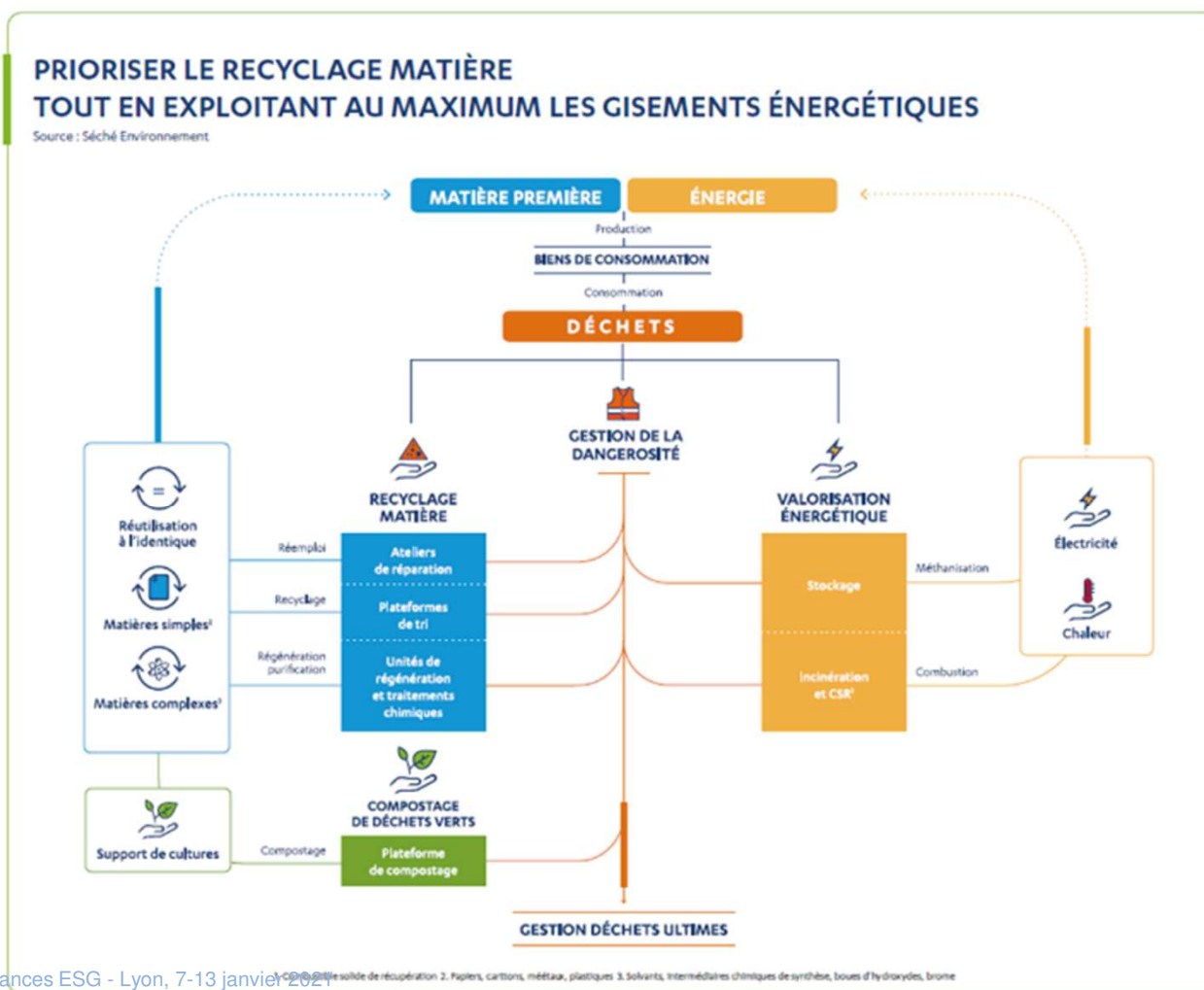


INTÉGRATION DES OBJECTIFS COMMUNS AUX ACTEURS ÉCONOMIQUES	
ODD CONCERNÉS	OBJECTIFS SÉCHÉ ENVIRONNEMENT
Égalité entre les sexes Accès à des emplois décents et croissance économique Innovation et infrastructures Réduction des inégalités Villes et communautés durables	BONNE GOUVERNANCE* Performance extra-financière OBJECTIF 2022 : + 3 points de la note Ethifinance <i>Valeur de référence : note 2017 = 74/100</i>
	SÉCURITÉ AU TRAVAIL Accidents du travail OBJECTIF 2021 : taux de fréquence (TF1) < 5 <i>Valeur de référence 2019 : TF1 = 19,8</i>
OBJECTIFS SPÉCIFIQUES PRÉSENTANT UN FORT ENJEU POUR SÉCHÉ ENVIRONNEMENT	
ODD CONCERNÉS	OBJECTIFS SÉCHÉ ENVIRONNEMENT
Eau propre et assainissement Recours aux énergies renouvelables Production et consommation durables Lutte contre le changement climatique Protection de la faune et de la flore terrestre	LUTTE CONTRE LE CHANGEMENT CLIMATIQUE* Autosuffisance énergétique OBJECTIF 2021 : > 220% <i>Valeur de référence 2017 = 219%</i>
	PRÉSERVATION DE LA BIODIVERSITÉ* Plan Biodiversité OBJECTIF 2022 : Exécution du plan à 100% <i>Act4nature signé en 2018, réitéré en 2019 dans Entreprises Engagées pour la Nature</i>

* Crédit bancaire à impact signé en 2018 : la bonne exécution de ces objectifs fait varier de + 5 points de base le taux d'intérêt.

Enjeu 1

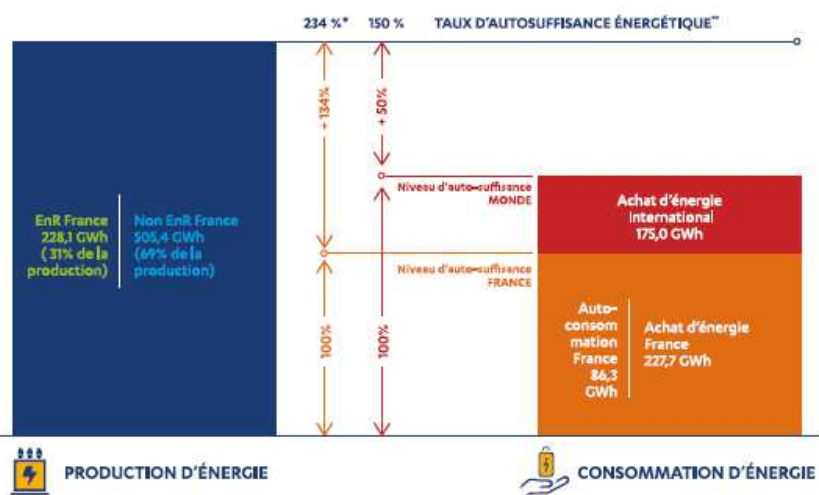
Promouvoir l'économie circulaire



Enjeu 2

Lutter contre le dérèglement climatique

UN BILAN ÉNERGÉTIQUE EXCÉDENTAIRE



* Objectif dans le crédit d'impôt : +220% en France • ** Rapport de la production à la consommation

La baisse du taux d'auto-suffisance énergétique en France en 2019 (234% contre 246% en 2018) est due aux arrêts partiels et temporaires des incinérateurs de Salaise 2 (revamping complet) et Triadis Rouen (conséquence de l'incendie Lubrizol, son voisin).

Émission de GES fossiles 2019 :

 **567 kteqCO₂**
en France

 **59 kteqCO₂**
à l'international



Emission de carbone biogénique 2019 :

 **329 kteqCO₂**
en France



Solaris (Espagne)

Enjeu 2

Lutter contre le dérèglement climatique

Gaz à effet de serre évités

GES évités en 2019 au titre de la valorisation énergétique

 **70 kteqCO₂**
en France

GES abattus en 2019

 **4 002 kteqCO₂**
en France



Recherche & Développement



Enjeu 3

De nouveaux engagements en faveur de la biodiversité

Le 12 décembre 2019,
Séché s'engage auprès d'EpE – Act4Nature

**ENTREPRISES
ENGAGÉES
POUR LA
NATURE**

act4nature
France



Le 15 juin 2020, avec les 11 entreprises françaises de Act4Nature International, Séché s'engage sur 18 sites dont 2 à l'International



act4nature > 2020 > #act4nature
international

Soucieux dès sa création de donner un impact positif à ses activités de gestion de déchets, Séché Environnement concilie approche globale de **partage des bonnes pratiques de conservation et actions territoriales de préservation des écosystèmes.**

Maxime Séché
Directeur général de Séché Environnement

Enjeu 3

Préserver la biodiversité



OBJECTIF BIODIVERSITÉ

Convaincu par l'impact positif de la « finance verte », Sédéc Environnement inscrit la biodiversité dans sa stratégie d'entreprise. L'exécution de son plan d'action biodiversité intègre les critères extra-financiers qui détermineront le bonus/malus des taux d'intérêts de son « crédit à impact » souscrit en 2018.

act4nature
Les entreprises pour la biodiversité

Le critère d'appréciation s'appuie sur les engagements pris dans Act4nature avec un objectif d'avancement de 25% à fin 2019. La confirmation de leur réalisation est attestée après analyse par KPMG.

4 AXES POUR 84 ENGAGEMENTS SUR 18 SITES (France 16, Espagne 1, Pérou 1)	NOMBRE TOTAL D'ACTIONS PLANIFIÉES	TAUX D'AVANCEMENT DE 25% FIN 19	TAUX D'AVANCEMENT DE 50% FIN 19	TAUX D'AVANCEMENT DE 75% FIN 19
Inscrire les actions en faveur de la biodiversité dans une amélioration continue	10	10	-	-
Faire de la biodiversité un axe fédérateur interne	31	24	7	-
Se servir de la biodiversité comme d'un levier dynamisant vers les parties prenantes	10	12	1	5
Développer la prise de conscience de l'impact de notre mode de vie sur la biodiversité planétaire	17	10	6	1

- Crédit bancaire à impact ESG de juillet 2018 (270 M€) permettant de bénéficier d'une bonification de 5 bp sous conditions de respecter annuellement 3 critères « SMART » :
 - Notation ESG Ethifinance : + 2 points par an
 - Taux d'autosuffisance énergétique > 220%
 - Avancement des engagements biodiversité (actions concrètes)

« SMART »

- Spécifique
- Mesurable
- Ambitieux
- Réalisable
- Temporel



Séché, Entreprise engagée Partenariats et mécénats



Coopérations et partenariats pour la biodiversité

- Mécénats scientifiques et associatifs
- Certification du management de la biodiversité par ECOCERT Environnement
- Coopération avec les filiales internationales
- Prix du jeune chercheur (FRB 2020)

Partager les enjeux avec les parties prenantes



Levier 1

Gouvernance responsable

 **7**
membres
au conseil d'administration

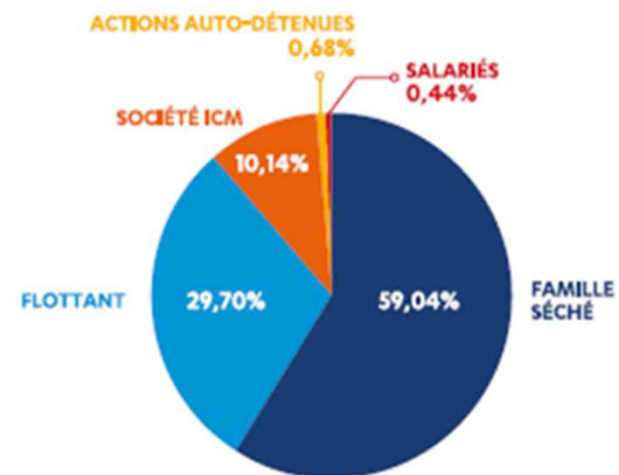


 **57%**
d'administrateurs
indépendants

 **43%**
de femmes
au conseil d'administration

 **3**
comités
Audit, Nominations et Rémunérations, Stratégique

RÉPARTITION DE L' ACTIONNARIAT



Le 10 décembre 2019, séparation des fonctions de Président, occupée par Joël Séché et de Directeur Général assurée par Maxime Séché.

Levier 2

Politique d'investissement durable

Les activités de valorisation et de dépollution font partie des savoir-faire historiques du Groupe et s'enrichissent mutuellement avec l'investissement à l'international.



Par l'investissement

> Investissement industriel



Trédi Salaise

Salaise-sur-Sanne (France)

- Modernisation de l'outil de traitement thermique de déchets dangereux Salaise 2 : remplacement d'éléments-clés (four, postcombustion et traitement des fumées, électrofiltre).
- Optimisation de la production de vapeur de la chaudière de Salaise 3.
- Objectif : augmenter le taux de disponibilité (de l'ordre de 30%), la productivité (réduction des maintenances) et la sécurité (modernisation du pilotage).

> Croissance externe



Interwaste

Afrique du Sud

- 2 000 salariés
- Acquisition de l'un des rares opérateurs intégrés des marchés des déchets dangereux et non dangereux et principal intervenant dans cette région de l'Afrique du Sud et des pays limitrophes.

> Croissance externe



Mecomer

Italie

- 63 salariés
- Spécialiste reconnu en Europe pour la gestion de déchets industriels, solides ou liquides, à forte valeur ajoutée, particulièrement pour les secteurs de la chimie, de la pharmacie et de l'énergie.
- Grâce à une offre logistique particulièrement performante en termes de sécurité et de respect de l'environnement, Mecomer apporte ainsi des solutions pertinentes aux enjeux essentiels de ses clients en matière d'économie circulaire.

> Prise de contrôle



Kanay

Pérou

- Acquisition du solde des titres pour détenir 100% du capital.
- Métiers de traitement de déchets médicaux et de dépollution.
- Développement actif en direction des marchés de déchets dangereux, notamment dans les métiers de l'incinération.

> Prise de contrôle



Cido

Chili

- Acquisition de 70% du capital.
- Projet de création d'installations aux plus hautes normes internationales pour la valorisation, le traitement et le stockage de déchets industriels, en particulier des déchets dangereux.

Levier 2

Politique d'investissement durable

Déployer l'expertise du déchet

■ Séché Urgences Intervention (SUI):

- Naufrage du Grande America
- Incendie de Notre-Dame de Paris (75)
- Incendie de Lubrizol à Rouen (76)

■ Séché Eco-Services:

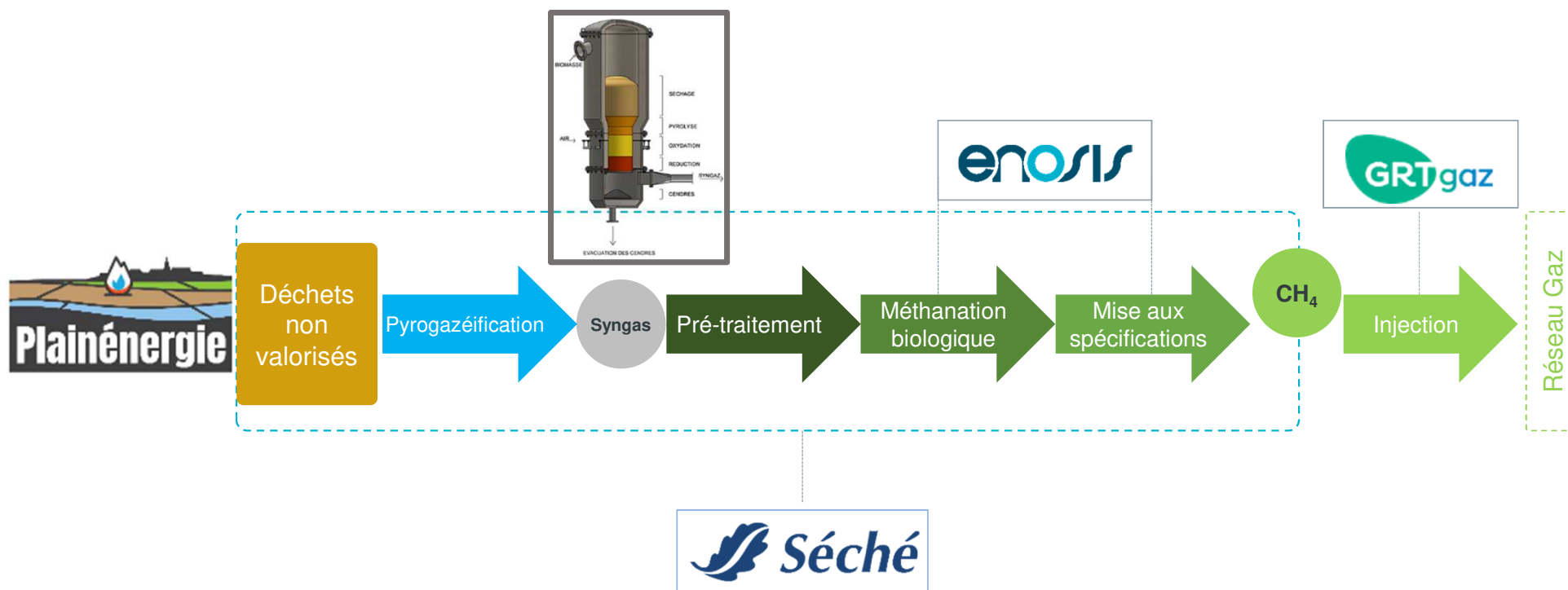
- Dépollutions techniques
- Décontamination : risques amiante, pyrotechniques, radioactifs ...



Levier 2

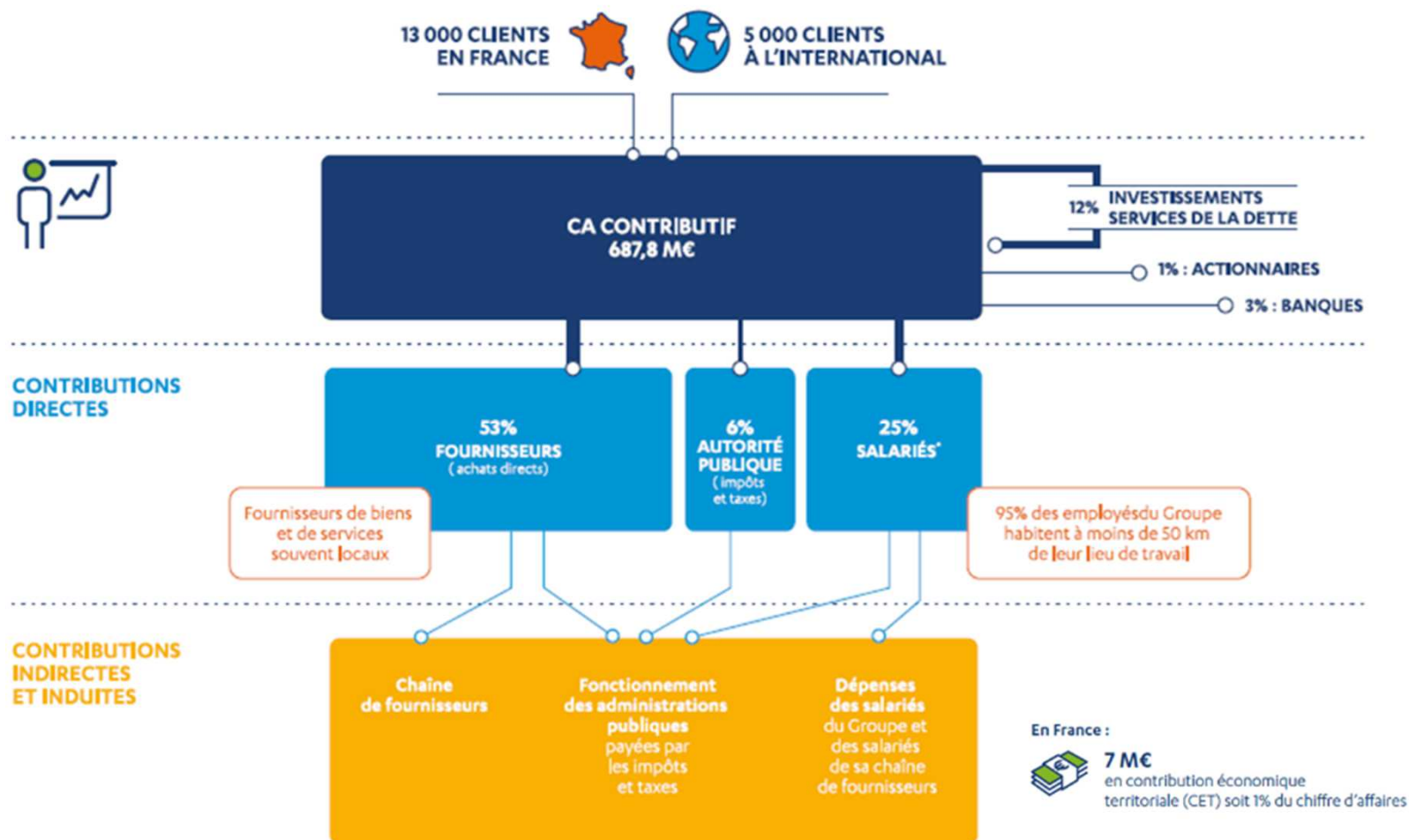
L'investissement en R&D et les projets collaboratifs

- **Projet PLAINENERGIE** : valorisation énergétique des refus de tri non organiques
 - Développement dans un contexte territorial d'une solution de production d'énergie via un processus de gazéification puis de biométhanation.



Levier 3

Partage des richesses



Séché, Entreprise citoyenne

Ouverture vers les parties prenantes et les communautés

■ France : culture de transparence et d'écoute



9 000 visiteurs
ont été accueillis en 2019
sur les sites du Groupe

■ Afrique du Sud




- Sensibilisation à l'environnement et solidarité

■ Pérou

- Développement de la vie économique des communautés indigènes de la forêt tropicale amazonienne
 - Soutien social dans les communautés autochtones
 - Embauche de main-d'œuvre locale
 - Collecte de déchets sauvages

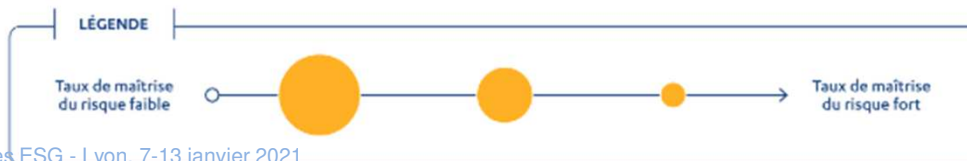
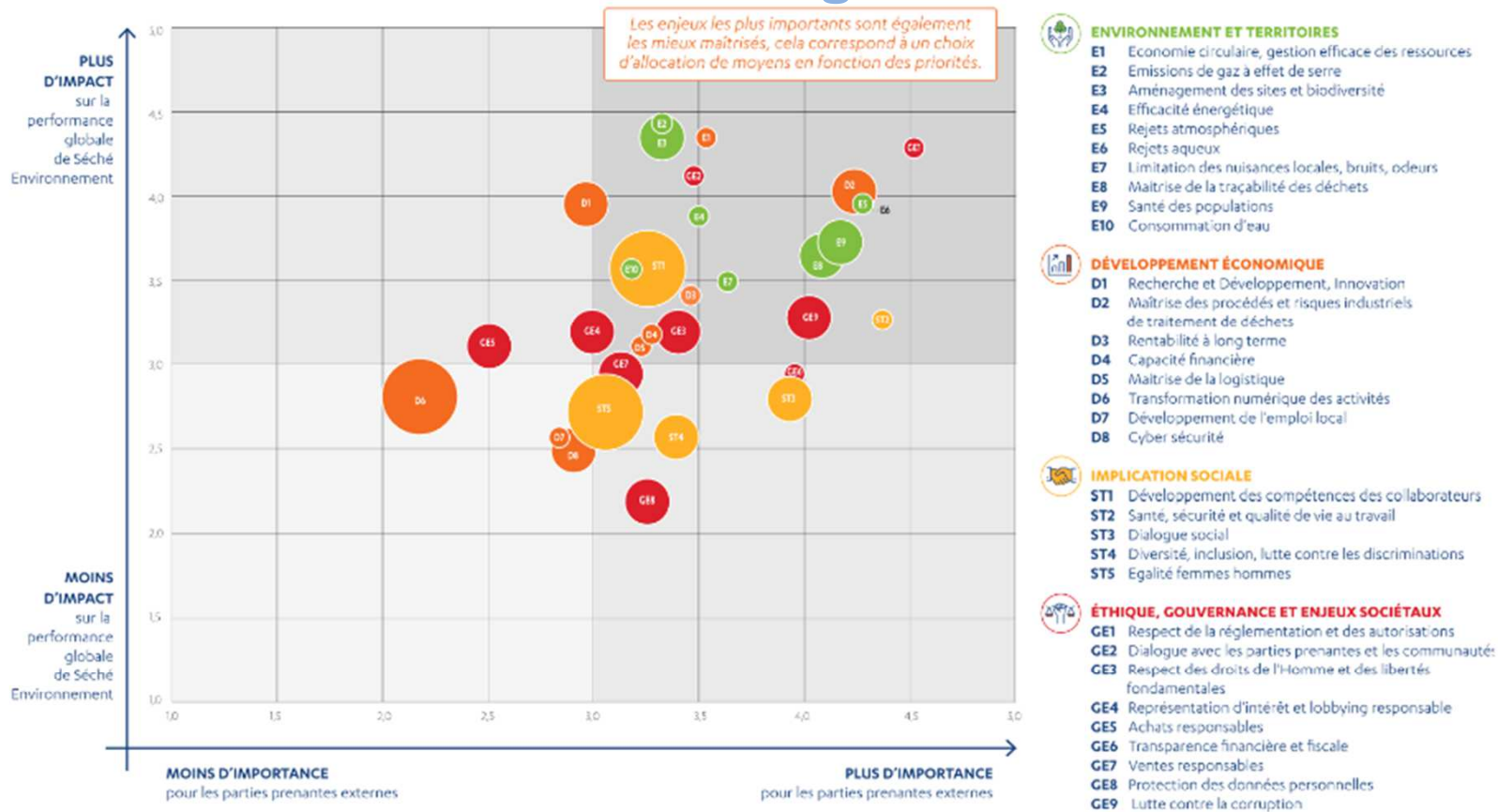


Conforter notre pérennité d'entreprise

-  DEFI 1 : Conformité réglementaire
-  DEFI 2 : Ressources humaines
-  DEFI 3 : Conformité éthique

Conforter notre pérennité d'entreprise

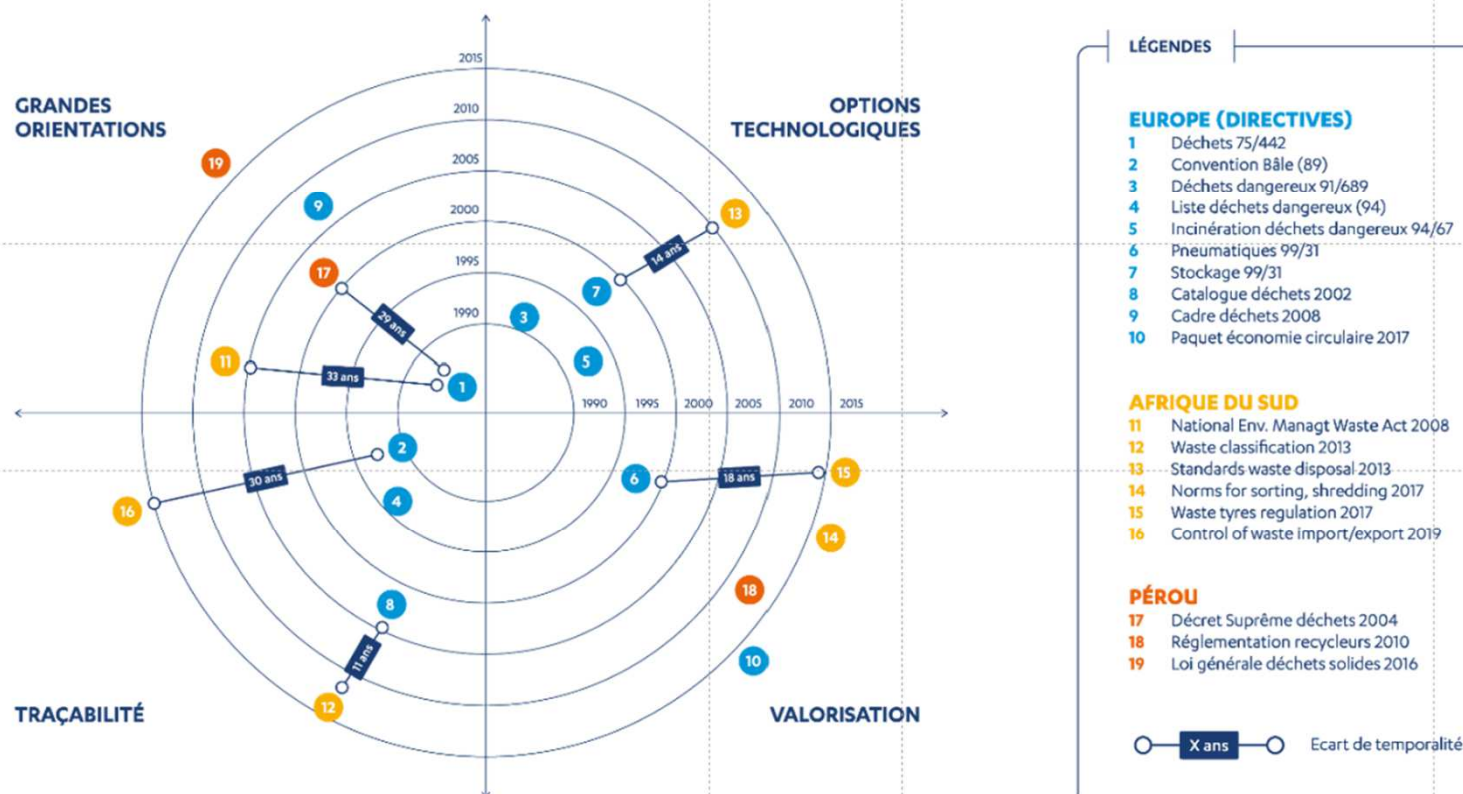
Matrice de matérialité globale



Défi 1

Conformité réglementaire

ANNÉES DE PREMIÈRE MISE EN ŒUVRE DE RÉGLEMENTATIONS RELATIVES AUX DÉCHETS (EXEMPLES) SELON LES PAYS



Maîtrise du risque réglementaire

Recherche & Développement



Maîtrise de risques industriels et conformité des rejets

- Devenir des nanoparticules pendant leur traitement, notamment dans les fumées d'incinération



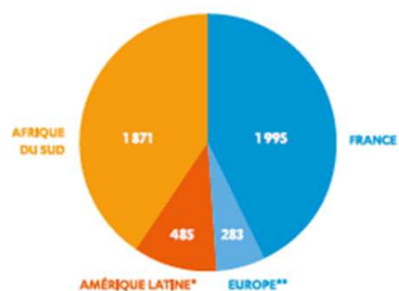
- Evaluer la captation du mercure lors du traitement des fumées d'incinération



Défi 2

Ressources humaines

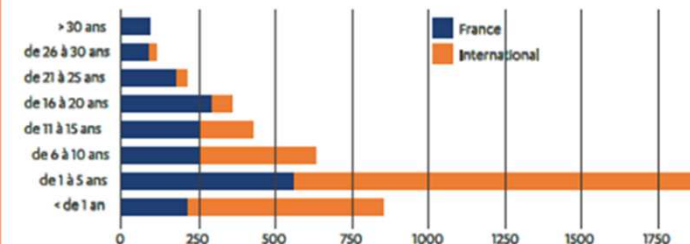
EFFECTIF ET FÉMINISATION



- 1 995 salariés en France dont 24,1% de femmes
- 4 634 salariés dans le monde dont 22% de femmes



PYRAMIDE DE L'ANCIENNETÉ



* Pérou, Mexique, Argentine, Chili ** Espagne, Allemagne, Italie

En France :



73%
des employés
ont bénéficié
d'une formation

	FRANCE	INTERNATIONAL
SALARIÉS FORMÉS	1 420	1 823
HEURES DE FORMATION	35 301	35 009
NBRE D'HEURES DE FORMATION PAR SALARIÉS	18	14



65
personnes en
situation de handicap
dans l'entreprise



9
ETP* en sous-traitance
avec le secteur protégé

* Equivalent temps plein

Ressources Humaines

Sécurité



57%
des sites français
présentent un TFI* nul



	FRANCE	INTERNATIONAL
ACCIDENTS AVEC ARRÊT	69	55
JOURS D'ARRÊT	3 061	794
TFI* (SALARIÉS + INTÉRIMAIRES)	19,8	8,6
TAUX DE GRAVITÉ	0,99	0,12

* Taux de fréquence des accidents avec arrêts de travail



49%
des sites français
présentent un TFI* nul depuis deux ans et +



OBJECTIF SÉCURITÉ

L'objectif est d'atteindre un TFI < 5 en France à l'horizon 2021. Il a été fixé par la Direction générale à la suite du séminaire Santé Sécurité 2019 qui a fait l'objet d'engagements formels de tous les directeurs de sites et de métiers.

À l'international, se mettra en place pour les années 2020 à 2022 un partage des bonnes pratiques.



Exercice en scaphandres autonomes

Défi 3

Conformité éthique

- Loi Sapin II – Lutte contre la corruption
 - Création d'une Direction de la Compliance Groupe
 - Tolérance zéro
 - Règles et principes exposées dans le Code de conduite anti-corruption
 - Programme de formation en cours de déploiement
 - Dispositif de droit d'alerte
 - Volet dédié dans le site corporate

 1
directeur
Compliance Groupe

 0
tolérance
face à la corruption



AVERTISSEMENT



www.groupe-seche.com

Le présent document peut contenir des informations de nature prévisionnelle. Ces informations constituent soit des tendances, soit des objectifs à la date de réalisation du présent document et ne sauraient être regardées comme des prévisions de résultat ou de tout autre indicateur de performance. Ces informations sont soumises par nature à des risques et incertitudes difficilement prévisibles et généralement en dehors du contrôle de la Société, qui peuvent impliquer que les résultats et développements attendus diffèrent significativement des tendances et objectifs énoncés. Ces risques comprennent notamment ceux décrits dans le Document d'Enregistrement Universel de la Société disponible sur son site internet (www.groupe-seche.com). Ces informations ne reflètent donc pas les performances futures de la Société, qui peuvent en différer sensiblement et aucune garantie ne peut être donnée quant à la réalisation de ces éléments prospectifs. La Société ne prend aucun engagement quant à la mise à jour de ces informations. Des informations plus complètes sur la Société peuvent être obtenues sur son site internet (www.groupe-seche.com), rubrique Informations Réglementées. Le présent document ne constitue ni une offre de titres ni une sollicitation en vue d'une offre de titres dans un quelconque Etat, y compris aux Etats-Unis. La distribution du présent document peut être soumise aux lois et règlements en vigueur en France ou à l'Etranger. Les personnes en possession du présent document doivent s'informer de ces restrictions et s'y conformer.

Contacts

Manuel Andersen

Directeur des Relations Investisseurs
m.andersen@groupe-seche.com

Audrey Mejdoubi

Responsable de projets RSE
a.mejdoubi@groupe-seche.com